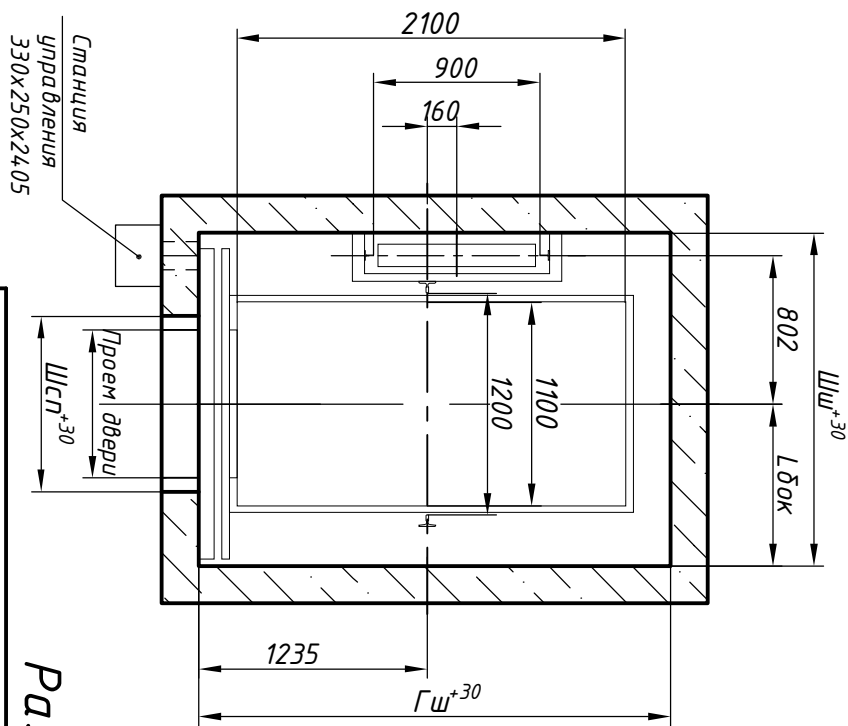
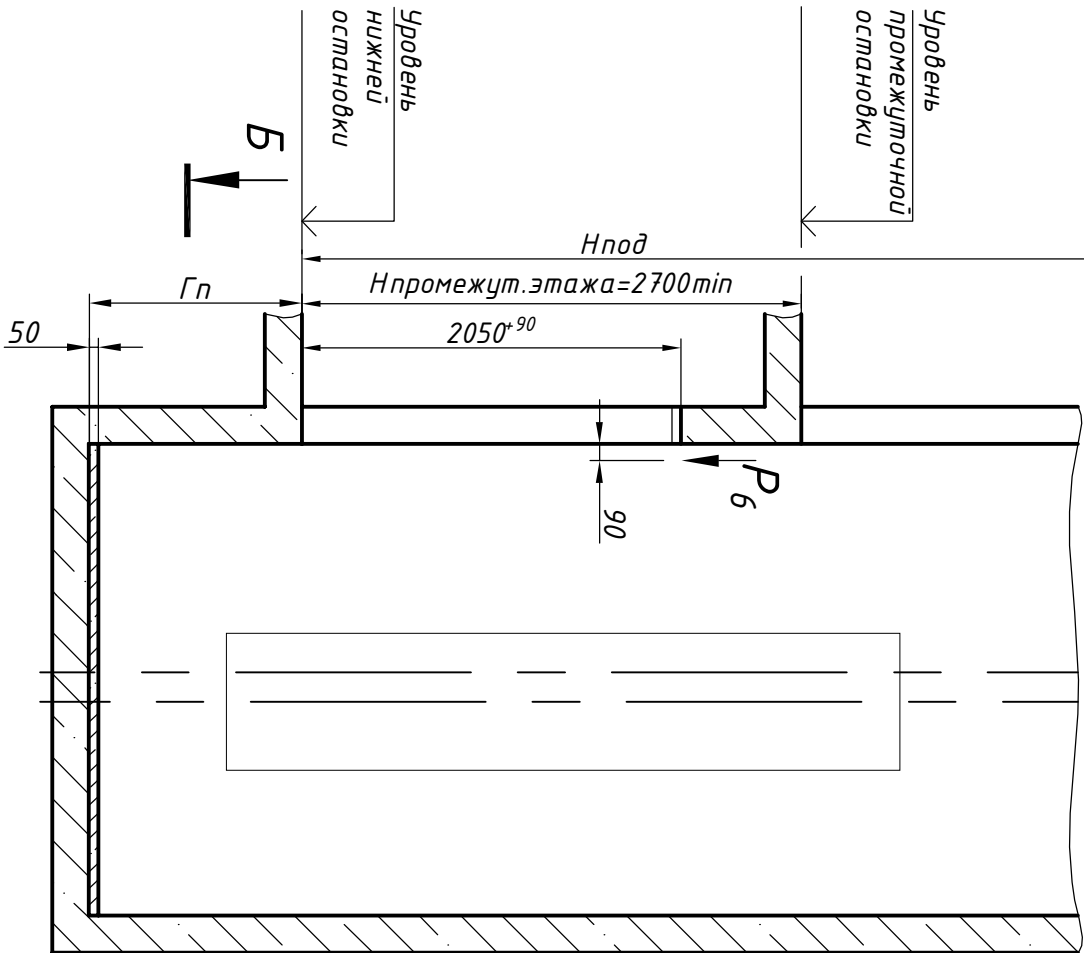
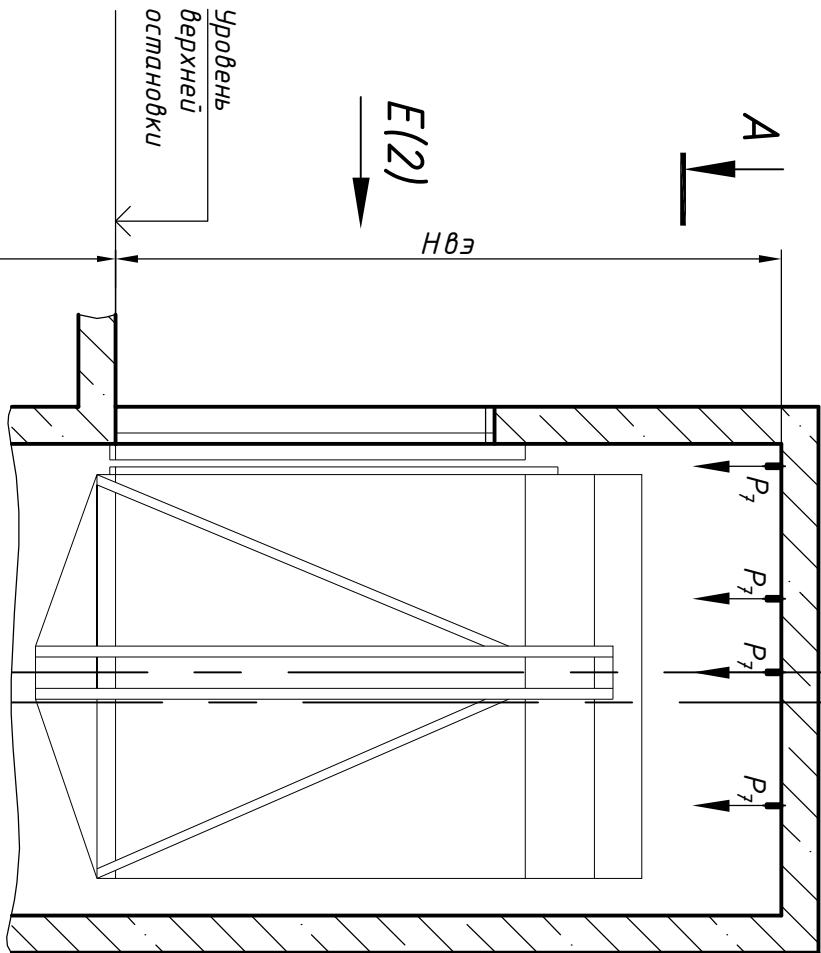


Справ. №	Перв. прим.
----------	-------------

Инв. № подл	Подп. и дата	Взам. инв. №	Инв. № дубл.	Подп. и дата
-------------	--------------	--------------	--------------	--------------



Размеры шахты (в свету)

Параметр	Значение	
	мин	макс
Ширина строительного проема	проем двери 800 мм	920
Шсп, мм	проем двери 900 мм	1020
Ширина шахты Шш, мм	проем двери 800 мм	1780
	проем двери 900 мм	1930
Глубина шахты Гш, мм	проем двери 800 и 900 мм	2400
Расстояние от правой стены до оси кабины Лбок, мм	проем 800 мм	855
	проем 900 мм	955
Глубина прямка Гп, мм	скорость 1,0 м/с	1150
	скорость 1,6 м/с	1250
Высота верхнего этажа Нвэ, мм	скорость 1,0 м/с	3600
	скорость 1,6 м/с	3750
Высота подъема Нпод, мм	скорость 1,0 м/с	2700
	скорость 1,6 м/с	85000

1. Размеры без допусков для справок.
 2. Возможно расположение промывовеса справа, см. зеркально относительно оси кабины.
 3. Данный чертеж должен рассматриваться только совместно с разделом "Общие положения" (О.П.) КМЗ-2018 СЗ.
- Внимание! ПАО "КМЗ" вправе вносить изменения в данный чертеж без предварительного уведомления

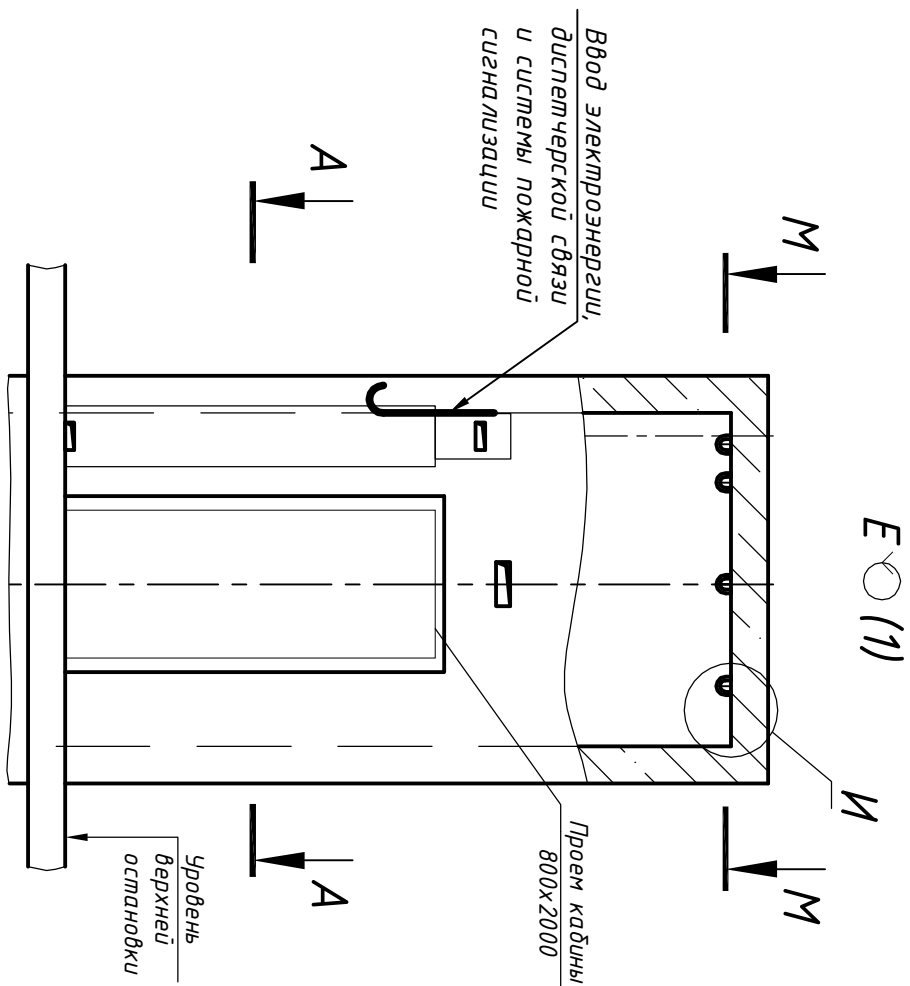
Изм.	Лист	№ докум.	Пар. №	Дата
	Разраб.	Тамбулатов	06.04.18	
	Пров.	Ревин	06.04.18	
	Т.контр.			
	Н.контр.	Ревин	06.04.18	
	Утв.	Апальков	06.04.18	

Лифт пассажирский
 Кабина 1170(1100)х2184(2100)х2100
 Дверь центрального открывания 800(900)х2000
 Без машинного помещения
 Задание на проектирование
 строительной части

Лист 1

Листов 2

ПАО "КМЗ"



Е (1)

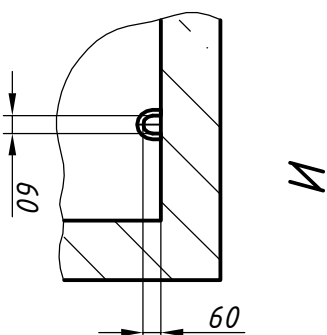
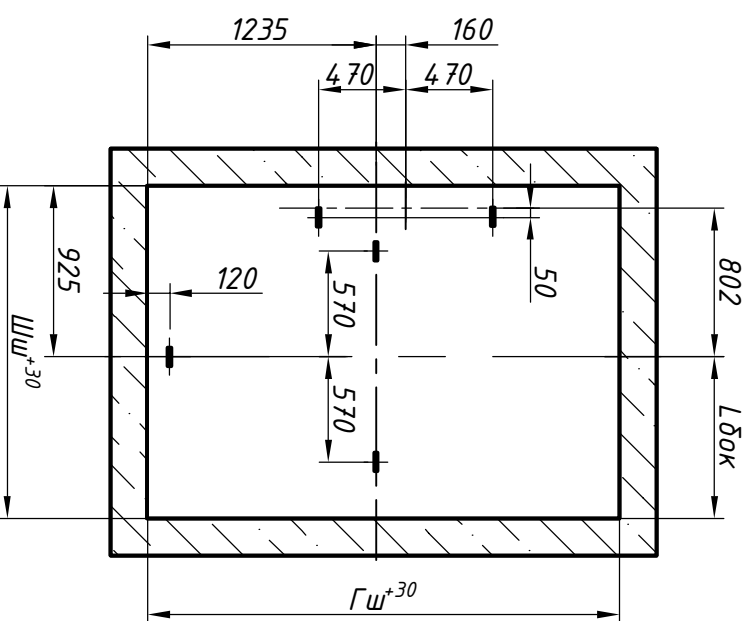


Схема расположения монтажных скоб М-М



Нагрузки на строительную часть от лифтовой установки

Обозначение нагрузки	Величина нагрузки, Н	Схема действия сил	Примечание		
P_x^1	6300		Аварийные кратковременные нагрузки при посадке кабины на ловители		
P_y^1	900				
P_z^1	1200				
P_x^2	9400				
P_y^2	1300				
P_z^2	1700				
P_1	31900			На опору направляющей кабины на площадь 150x200 мм	Нагрузки, действующие одновременно и аварийно
P_2	33000			На опору направляющей кабины на площадь 150x200 мм	
P_3	21400	На опору направляющей противовеса на площадь 150x200 мм			
P_4	64600	На буйфер кабины на площадь 150x200 мм	Постоянные нагрузки		
P_5	52200	На буйфер противовеса на площадь 200x300 мм			
P_6	800	<p>На детали крепления дверей P_6 в плоскости стены</p>	Нагрузки при монтаже		
P_7	13000	На перекрытие шахты от монтажных крюков			
P_8	ГОСТ 24258-88	На средства подмашивания			

Изм.	Лист	N докум.	Подп.	Дата	ЛП-П0611БМ-800(900).00.00.000 СЗ	Лист 2