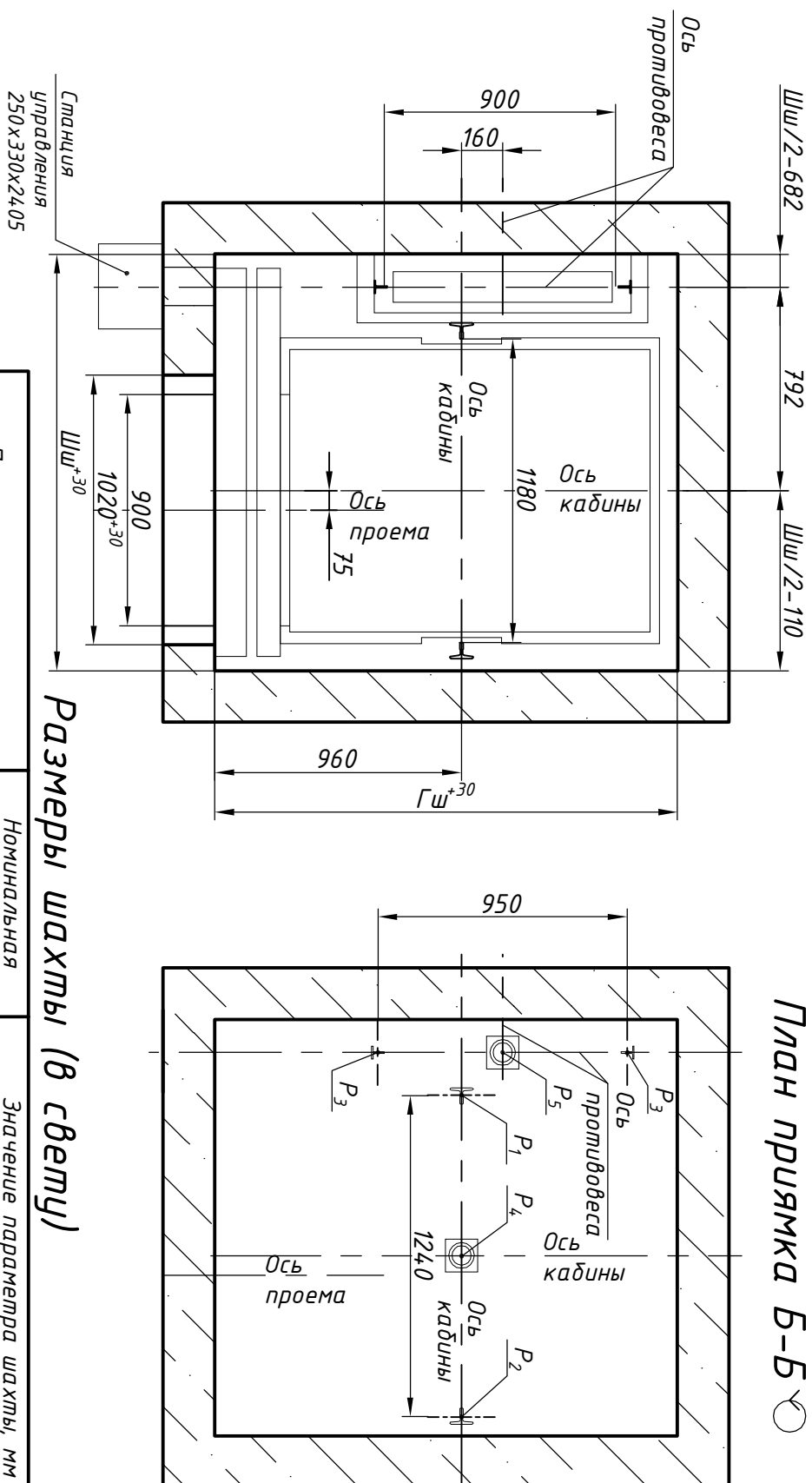
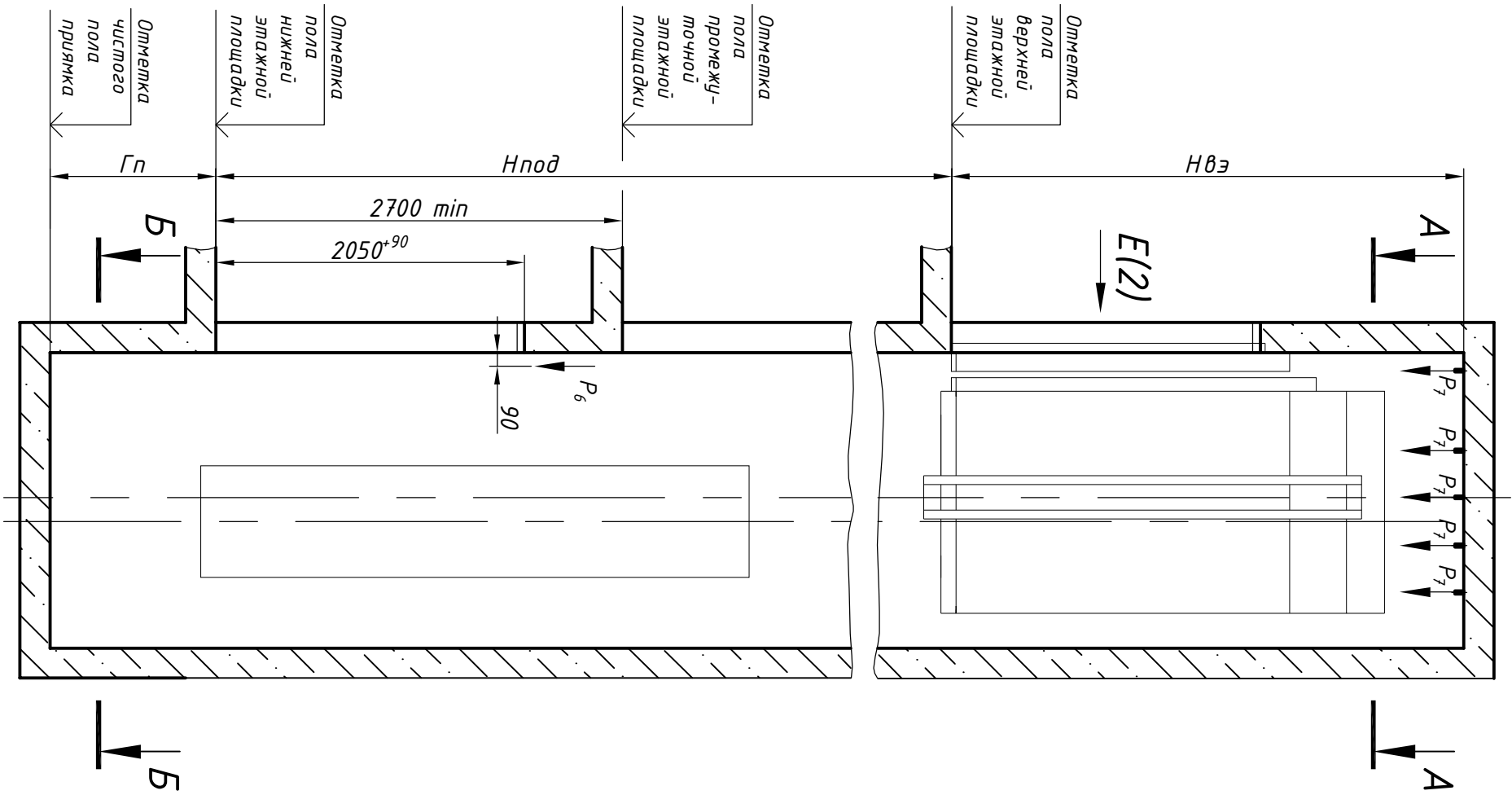


Справ. №	Перв. прим.
----------	-------------

Инв. N подл	Подп. и дата	Взам. инв. N	Инв N дубл.	Подп. и дата
-------------	--------------	--------------	-------------	--------------



Размеры шахты (в свету)

Параметр шахты, мм	Номинальная скорость, м/с		Значение параметра шахты, мм	
	1,0 и 1,6	1,0 и 1,6	min	max
Ширина шахты Шш	1,0 и 1,6	1,0 и 1,6	1630	2000
Глубина шахты Гш	1,0	1,0	1750	2500
Глубина прямка Гп	1,6	1,0	1100 (4,00 - не более 2 осг.)	1500
Высота верхнего этажа Нвэ	1,0	1,0	1250	1700
Высота подъема Нпод	1,0	1,0	3400 (3350 при Нпод < 12000 мм)	-
	1,6	1,0	3550	-
	1,6	1,0	2700	60000
Высота подъема Нпод	1,6	1,6	2700	85000

1. Размеры без допусков - справочные.
2. Возможно расположение противовеса справа, см. зеркально относительно оси кабины.
3. При Шш менее 1630 мм выполнить нишу для установки оборудования (размеры и расположение ниш см. М-М лист Э). Развертка стен шахты лист Э). Допускается выполнять нишу после отливки стен шахты. При этом размеры ниш допускается изменять в соответствии с реальным расположением оборудования в шахте.
4. Данный чертеж должен рассматриваться только совместно с "Общие положения на проектирование строительной части лифтов КМЗ-2019 СЭ" (адрес размещения в интернете: [www.kmzlift.ru/](http://www.kmzlift.ru/))
5. Внимание! ПАО "КМЗ" вправе вносить изменения в данный чертеж без предварительного уведомления.

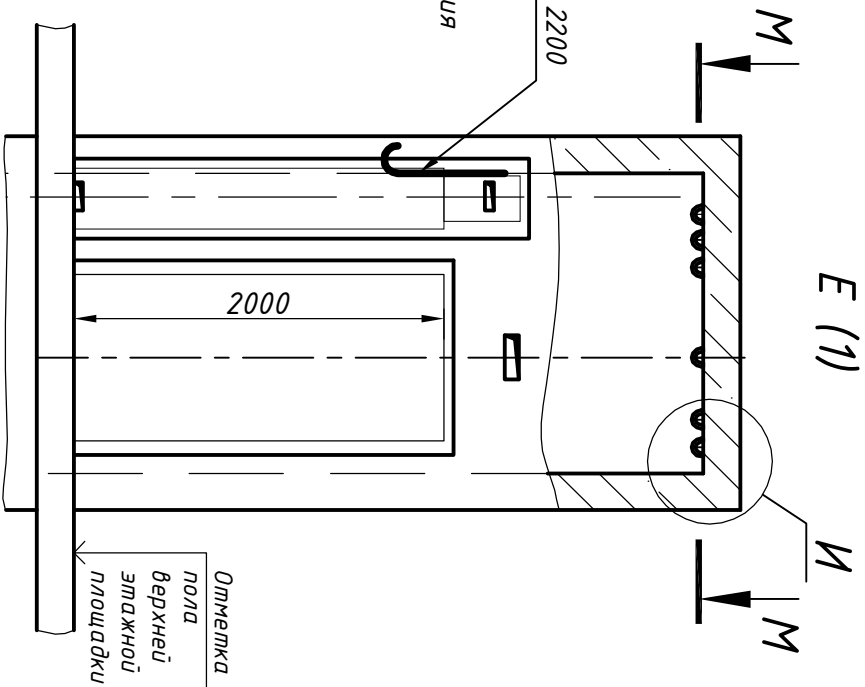
Изм.	Лист	№ док.	Лист	Дата
Разраб.	Тамбулатов	03.06.19	03.06.19	03.06.19
Проб.	Ревин	03.06.19		
Т.контр.				
Н.контр.	Ревин	03.06.19		
Утв.	Курьяков	03.06.19		

Лифт пассажирский Q=630 кг; V=1,0; 1,6 м/с  
Кабина 1190(1100)х174(1400)х2100  
Дверь металлического открывания 900х2000  
Без машинного помещения  
Задание на проектирование строительной части

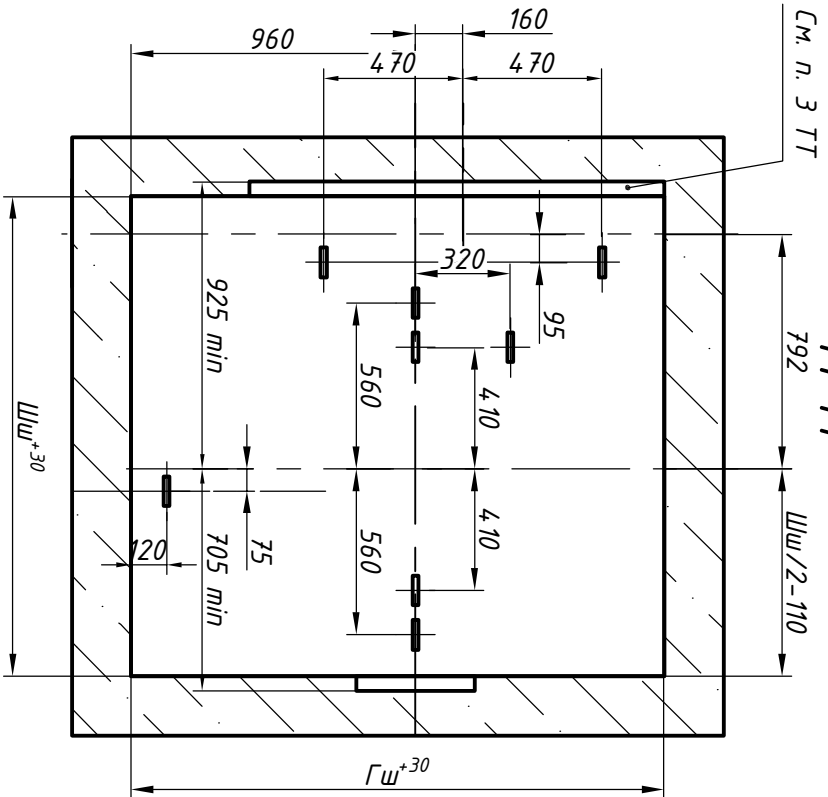
Лист 1 Листов 2

ПАО "КМЗ"

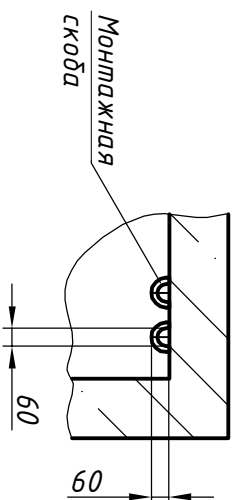
Ввод электроэнергии на высоте 2200 мм от пола (см. Исходные данные для проектирования электроснабжения лифтов. Адрес размещения в интернете: kizlift.ru)



### Схема расположения монтажных скоб М-М



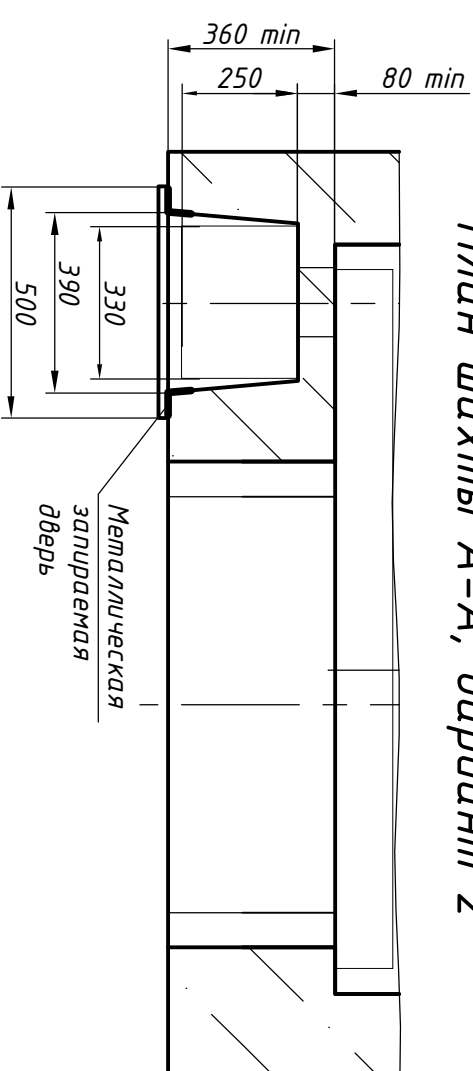
### И (1:25)



## Таблица нагрузок на строительную часть от лифтовой установки

Обозначение нагрузки	Величина нагрузки, Н	Схема действия сил	Примечание		
$P_1^x$	6300		Аварийные кратковременные нагрузки при посадке кабины на ловители		
$P_1^y$	700				
$P_1^z$	1200				
$P_2^x$	9400				
$P_2^y$	1000				
$P_2^z$	1700				
$P_1$	29400			На опору направляющей кабины на площадь 150x200 мм	Нагрузки, действующие одновременно и аварийно
$P_2$	29800			На опору направляющей кабины на площадь 150x200 мм	
$P_3$	19100	На опору направляющей противовеса на площадь			
$P_4$	58200	На дүфер кабины на площадь 300x300 мм			
$P_5$	45900	На дүфер противовеса на площадь 200x300 мм	Постоянные нагрузки		
$P_6$	800	На детали крепления дверей в плоскости стены			
$P_7$	11800	На перекрытие шахты от монтажных скоб			
$P_8$	ГОСТ 24,258-88	На средства подмашивания	Нагрузка при монтаже		

### План шахты А-А, вариант 2



Изм.	Лист	N докум.	Подп.	Дата	ЛП-П0631-02БМ-900Т(ТТ).00.00.000 СЗ	Лист
						3